



**КОМИТЕТ ИМУЩЕСТВЕННЫХ ОТНОШЕНИЙ
АДМИНИСТРАЦИИ ПЕРМСКОГО МУНИЦИПАЛЬНОГО РАЙОНА**

РАСПОРЯЖЕНИЕ

03.08.2022

№ 3180

**О внесении изменений в
распоряжение комитета
имущественных отношений
администрации Пермского
муниципального района
от 15.04.2022 № 1609
«Об установлении
публичного сервитута на часть
земельных участков»**

В соответствии с Федеральным законом от 25.10.2001 № 137-ФЗ «О введении в действие Земельного кодекса Российской Федерации», пп. 5.5.3 п. 5.5 разд. 5 Положения о комитете имущественных отношений администрации Пермского муниципального района, утвержденного решением Земского Собрания Пермского муниципального района Пермского края от 22.12.2016 № 178, на основании ходатайства открытого акционерного общества «Межрегиональная распределительная сетевая компания Урала» (ИНН 6671163413, ОГРН 1056604000970) (далее - ОАО «МРСК Урала») от 06.07.2022 № 6052:

1. Внести в распоряжение Комитета имущественных отношений администрации Пермского муниципального района от 15.04.2022 № 1609 «Об установлении публичного сервитута на часть земельных участков» следующее изменение:

1.1. Пункт 1 читать в новой редакции: «1. Установить в интересах ОАО «МРСК Урала» публичный сервитут общей площадью 13748 кв.м. на часть земельных участков:

- с кадастровым номером 59:32:3250001:12009, расположенный по адресу: Пермский край, Пермский район, Култаевское с/п, в 0,001 км западнее д. Ежи, участок 27;

- с кадастровым номером 59:32:3250001:14702, расположенный по адресу: Пермский край, Пермский район, Култаевское с/п, д.Ежи, ул.Листопадная;

- с кадастровым номером 59:32:3250001:6529, расположенный по адресу: Пермский край, Пермский район, Култаевское с/п, д. Ежи, Участок 5;

- с кадастровым номером 59:32:1350001:16, расположенный по адресу:

- Пермский край, Пермский район, Култаевское с/п, д. Ежи, ул. Зеленая, з/у 5;
- с кадастровым номером 59:32:1350001:488, расположенный по адресу:
Пермский край, Пермский район, Култаевское с/п, д. Ежи;
- с кадастровым номером 59:32:1350001:501, расположенный по адресу:
Пермский край, Пермский район, Култаевское с/п, д. Ежи, ул. Зеленая;
- с кадастровым номером 59:32:1350001:503, расположенный по адресу:
Пермский край, Пермский район, Култаевское с/п, д. Ежи, ул. Зеленая;
- с кадастровым номером 59:32:1350001:504, расположенный по адресу:
Пермский край, Пермский район, Култаевское с/п, д. Ежи, ул. Лесная;
- с кадастровым номером 59:32:1350001:512, расположенный по адресу:
Пермский край, Пермский район, Култаевское с/п, п. Ежи, ул. Леготкиных;
- с кадастровым номером 59:32:1350001:52, расположенный по адресу:
Пермский край, Пермский район, Култаевское с/п, д. Ежи, ул. Лесная, дом 14;
- с кадастровым номером 59:32:1350001:54, расположенный по адресу:
Пермский край, Пермский район, Култаевское с/п, д. Ежи;
- с кадастровым номером 59:32:1350001:61, расположенный по адресу:
Пермский край, Пермский район, Култаевское с/п, д. Ежи, ул. Лесная, дом 36;
- с кадастровым номером 59:32:1350001:637, расположенный по адресу:
Пермский край, Пермский район, Култаевское с/п, д. Ежи, ул. Леготкиных,
з/у 33а;
- с кадастровым номером 59:32:1350001:642, расположенный по адресу:
Пермский край, Пермский район, Култаевское с/п, д. Ежи, ул. Лесная, з/у 4а;
- с кадастровым номером 59:32:1350001:81, расположенный по адресу:
Пермский край, Пермский район, Култаевское с/п, д. Ежи, ул. Лесная, дом 17;
- с кадастровым номером 59:32:1350001:82, расположенный по адресу:
Пермский край, Пермский район, Култаевское с/п, д. Ежи, ул. Лесная, 13;
- с кадастровым номером 59:32:1350001:97, расположенный по адресу:
Пермский край, Пермский район, Култаевское с/п, д. Ежи, ул. Леготкиных,
дом 22;
- с кадастровым номером 59:32:1350001:262, расположенный по адресу:
Пермский край, Пермский р-н, с/п Култаевское, д. Ежи.

Цель: Для размещения объекта электросетевого хозяйства «ВЛ-0,4 кВ ф. 1 от ТП-47229».

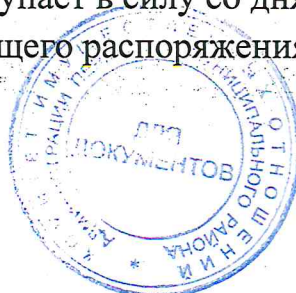
Срок: 49 лет.».

1.2. Приложение к распоряжению № 1609 от 15.04.2022 изложить в новой редакции согласно приложения к настоящему распоряжению.

2. Настоящее распоряжение вступает в силу со дня его подписания.

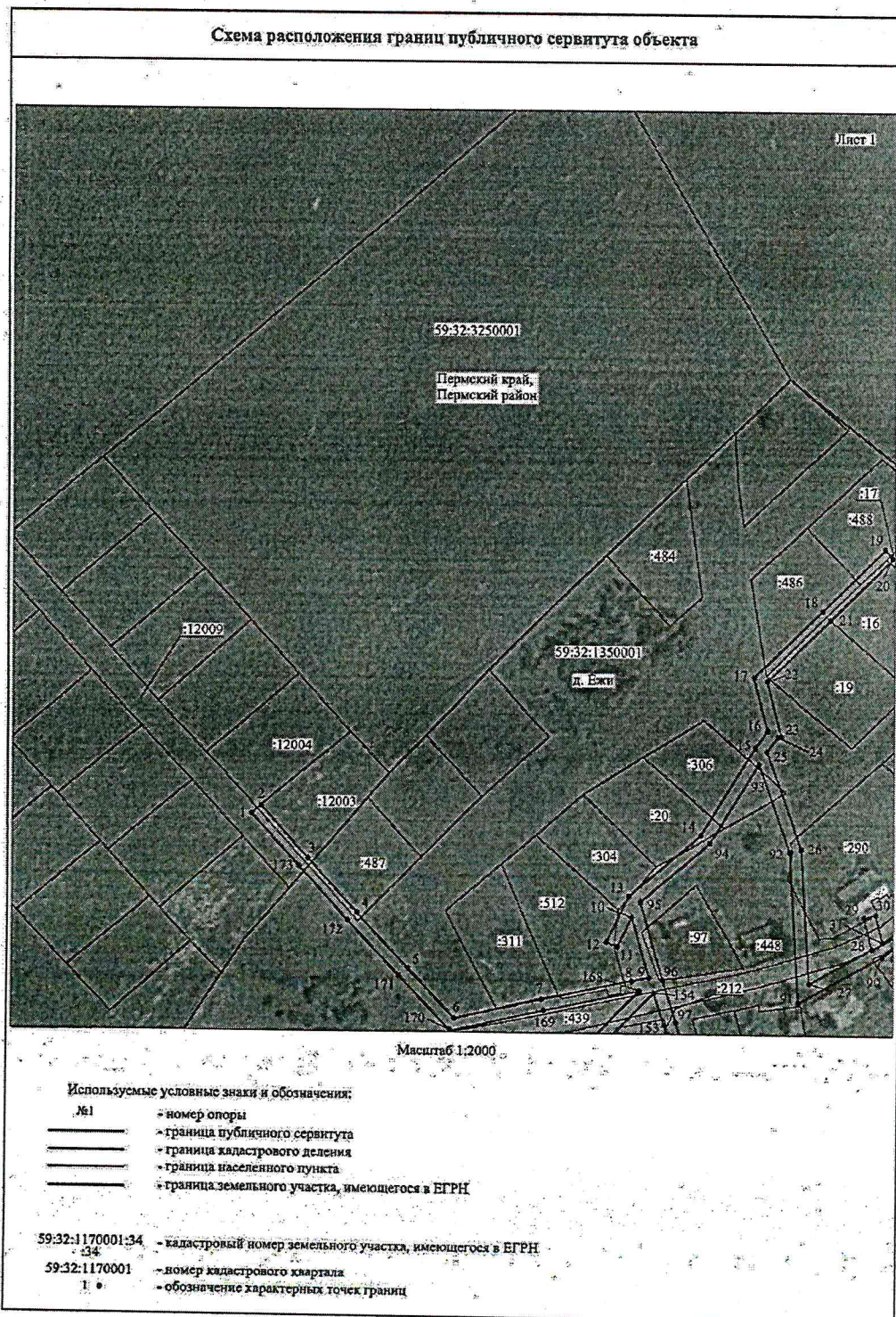
3. Контроль исполнения настоящего распоряжения оставляю за собой.

Председатель комитета

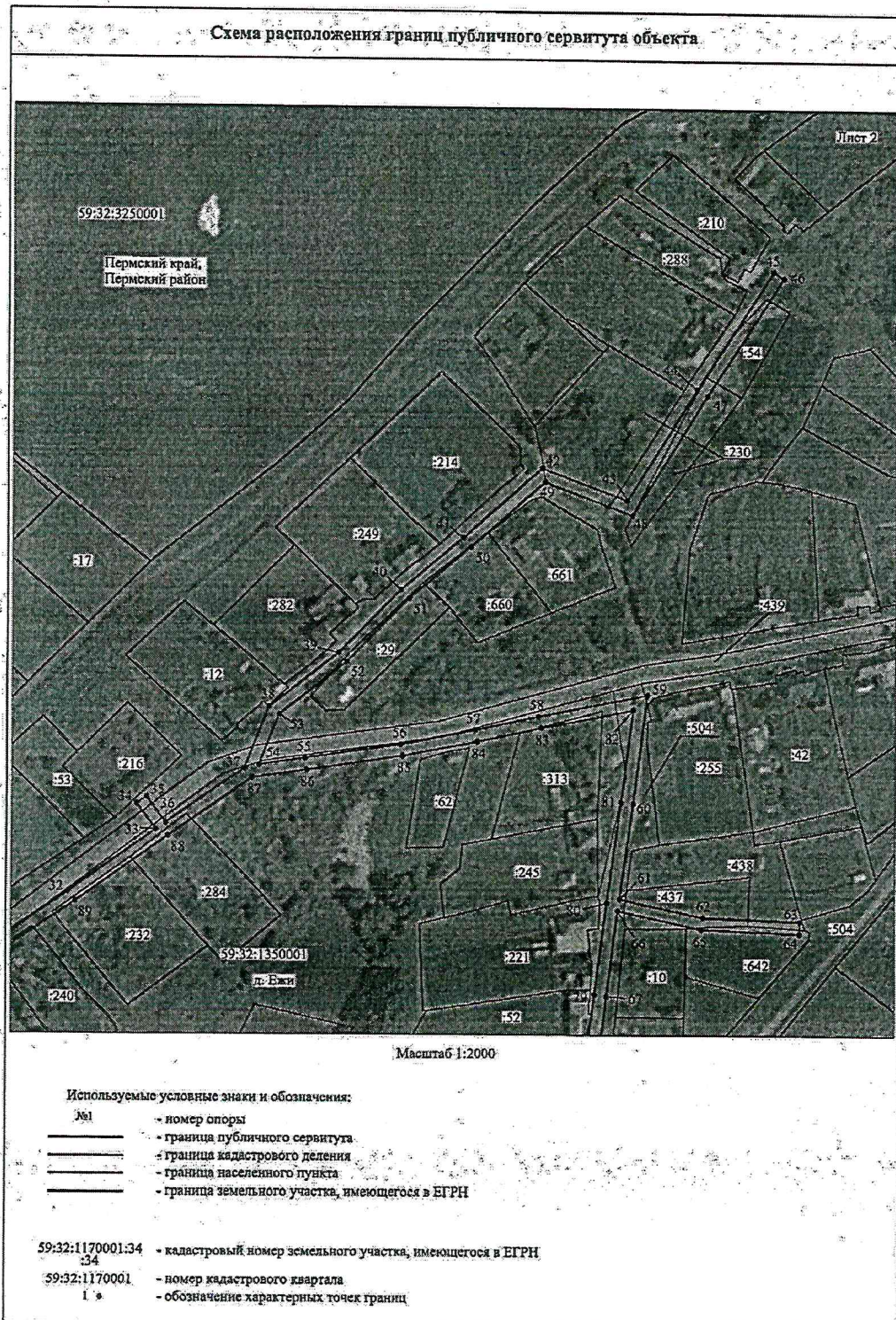


Д.В. Ракицкий

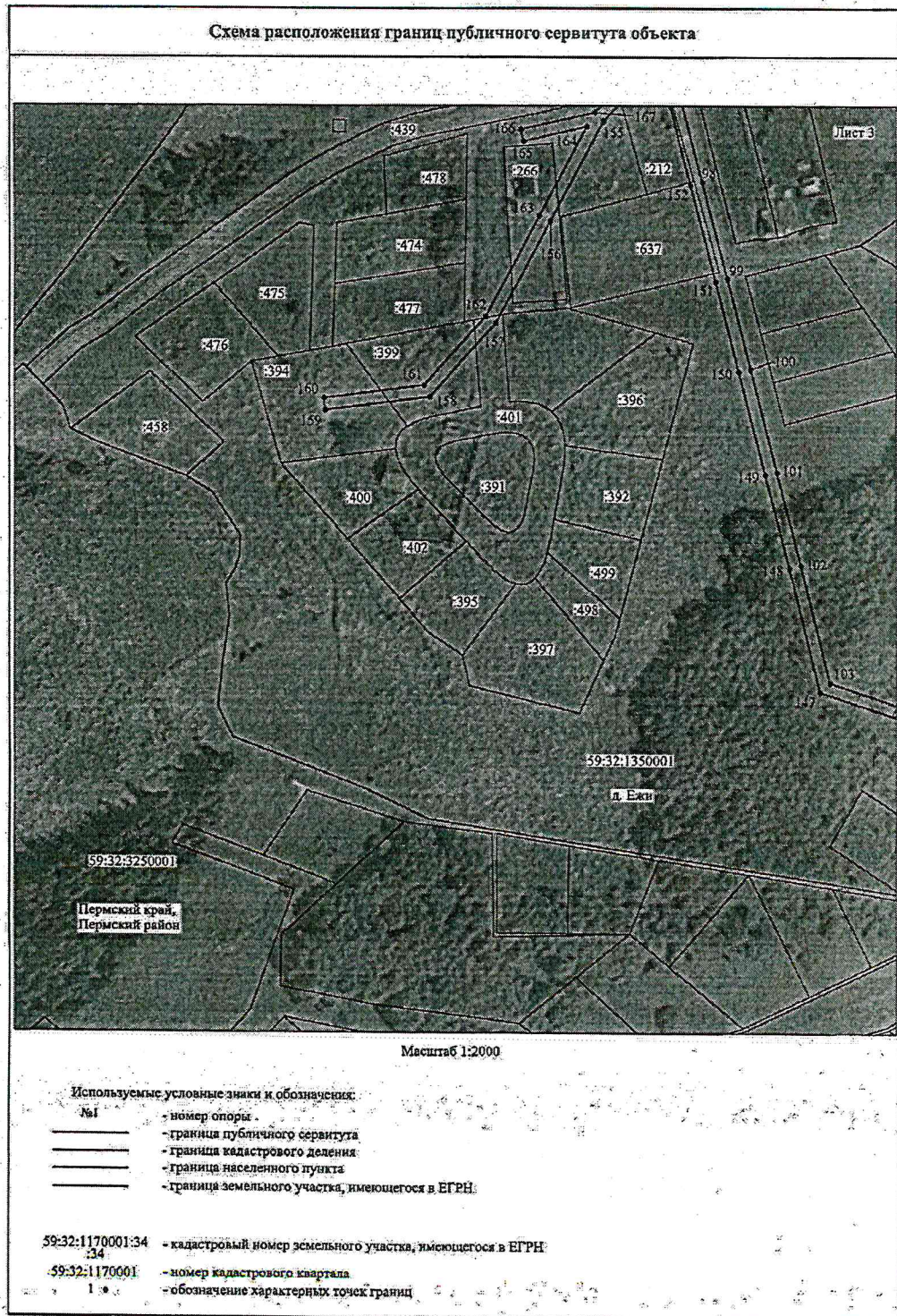
Приложение № 1
к распоряжению
комитета имущественных
отношений администрации
Пермского муниципального района
от 03.08.2022 № 3180



Приложение № 2
к распоряжению
комитета имущественных
отношений администрации
Пермского муниципального района
от 03.08.2022 № 3180



Приложение № 3
к распоряжению
комитета имущественных
отношений администрации
Пермского муниципального района
от 03.08.2022 № 3180



Приложение № 4
к распоряжению
комитета имущественных
отношений администрации
Пермского муниципального района
от 03.08.2022 № 3180



Приложение № 5
к распоряжению
комитета имущественных
отношений администрации
Пермского муниципального района
от 03.08.2022 № 3180

ОПИСАНИЕ МЕСТОПОЛОЖЕНИЯ ГРАНИЦ

Публичный сервитут для размещения объекта электросетевого хозяйства «ВЛ-0,4КВ Ф.1 от ТП-47229»
(наименование объекта, местоположение границ которого описано (далее - объект))

Раздел I

Сведения об объекте

Сведения об объекте		
№ п/п	Характеристики объекта	Описание характеристик
1	2	3
1	Местоположение объекта	Пермский край, Пермский район
2	Площадь объекта +/- величина погрешности определения площади (Р +/- Дельта Р)	13748 кв.м ± 24 кв.м
3	Иные характеристики объекта	Публичный сервитут для размещения объекта электросетевого хозяйства «ВЛ-0,4КВ Ф.1 от ТП-47229» на срок 49 лет

Приложение № 6
к распоряжению
комитета имущественных
отношений администрации
Пермского муниципального района
от 03.08.2022 № 3180

Раздел 2

Сведения о местоположении границ объекта					
1. Система координат МСК-59, зона 2					
2. Сведения о характерных точках границ объекта					
Обозначение характерных точек границ	Координаты, м		Метод определения координат характерной точки	Средняя квадратическая погрешность положения характерной точки (М), м	Описание обозначени я точки на местности (при наличии)
	X	Y			
1	2	3	4	5	6
1	508666.69	2208292.59	Метод спутниковых геодезических измерений (определений)	0.10	-
2	508670.01	2208296.33	Метод спутниковых геодезических измерений (определений)	0.10	-
3	508647.94	2208315.93	Метод спутниковых геодезических измерений (определений)	0.10	-
4	508625.16	2208336.35	Метод спутниковых геодезических измерений (определений)	0.10	-
5	508601.10	2208357.89	Метод спутниковых геодезических измерений (определений)	0.10	-
6	508579.14	2208377.54	Метод спутниковых геодезических измерений (определений)	0.10	-
7	508587.74	2208413.66	Метод спутниковых геодезических измерений (определений)	0.10	-
8	508596.40	2208450.80	Метод спутниковых геодезических измерений (определений)	0.10	-
9	508597.92	2208457.98	Метод спутниковых геодезических измерений (определений)	0.10	-
10	508624.18	2208450.84	Метод спутниковых геодезических измерений (определений)	0.10	-
11	508611.30	2208444.88	Метод спутниковых геодезических измерений (определений)	0.10	-
12	508613.40	2208440.34	Метод спутниковых геодезических измерений (определений)	0.10	-
13	508633.00	2208449.42	Метод спутниковых геодезических измерений (определений)	0.10	-
14	508658.98	2208478.73	Метод спутниковых геодезических измерений (определений)	0.10	-
15	508696.70	2208501.26	Метод спутниковых геодезических измерений (определений)	0.10	-
16	508704.12	2208506.30	Метод спутниковых геодезических измерений (определений)	0.10	-
17	508726.40	2208500.48	Метод спутниковых геодезических измерений (определений)	0.10	-
18	508754.20	2208529.20	Метод спутниковых геодезических измерений (определений)	0.10	-
19	508780.56	2208555.42	Метод спутниковых геодезических измерений (определений)	0.10	-
20	508777.03	2208558.96	Метод спутниковых геодезических измерений (определений)	0.10	-
21	508750.64	2208532.70	Метод спутниковых геодезических измерений (определений)	0.10	-
22	508724.84	2208506.06	Метод спутниковых геодезических измерений (определений)	0.10	-
23	508701.90	2208512.06	Метод спутниковых геодезических измерений (определений)	0.10	-
24	508701.52	2208510.60	Метод спутниковых геодезических измерений (определений)	0.10	-
25	508695.00	2208506.15	Метод спутниковых геодезических измерений (определений)	0.10	-
26	508653.54	2208520.79	Метод спутниковых геодезических измерений	0.10	-

Приложение № 7
к распоряжению
комитета имущественных
отношений администрации
Пермского муниципального района
от 03.08.2022 № 3180

			(определений)		
27	508595.72	2208524.41	Метод спутниковых геодезических измерений (определений)	0.10	-
28	508611.18	2208550.61	Метод спутниковых геодезических измерений (определений)	0.10	-
29	508624.84	2208547.32	Метод спутниковых геодезических измерений (определений)	0.10	-
30	508626.00	2208552.18	Метод спутниковых геодезических измерений (определений)	0.10	-
31	508614.06	2208555.06	Метод спутниковых геодезических измерений (определений)	0.10	-
32	508633.58	2208583.64	Метод спутниковых геодезических измерений (определений)	0.10	-
33	508659.78	2208619.64	Метод спутниковых геодезических измерений (определений)	0.10	-
34	508670.67	2208611.78	Метод спутниковых геодезических измерений (определений)	0.10	-
35	508673.60	2208615.83	Метод спутниковых геодезических измерений (определений)	0.10	-
36	508662.71	2208623.70	Метод спутниковых геодезических измерений (определений)	0.10	-
37	508686.01	2208656.04	Метод спутниковых геодезических измерений (определений)	0.10	-
38	508712.04	2208666.12	Метод спутниковых геодезических измерений (определений)	0.10	-
39	508734.91	2208694.80	Метод спутниковых геодезических измерений (определений)	0.10	-
40	508761.58	2208720.64	Метод спутниковых геодезических измерений (определений)	0.10	-
41	508783.36	2208746.60	Метод спутниковых геодезических измерений (определений)	0.10	-
42	508812.82	2208779.34	Метод спутниковых геодезических измерений (определений)	0.10	-
43	508799.44	2208814.29	Метод спутниковых геодезических измерений (определений)	0.10	-
44	508846.36	2208842.44	Метод спутниковых геодезических измерений (определений)	0.10	-
45	508895.80	2208873.78	Метод спутниковых геодезических измерений (определений)	0.10	-
46	508893.12	2208878.00	Метод спутниковых геодезических измерений (определений)	0.10	-
47	508843.72	2208846.70	Метод спутниковых геодезических измерений (определений)	0.10	-
48	508793.27	2208816.42	Метод спутниковых геодезических измерений (определений)	0.10	-
49	508807.06	2208780.41	Метод спутниковых геодезических измерений (определений)	0.10	-
50	508779.58	2208749.88	Метод спутниковых геодезических измерений (определений)	0.10	-
51	508757.92	2208724.04	Метод спутниковых геодезических измерений (определений)	0.10	-
52	508731.20	2208698.17	Метод спутниковых геодезических измерений (определений)	0.10	-
53	508708.97	2208670.28	Метод спутниковых геодезических измерений (определений)	0.10	-
54	508687.54	2208662.00	Метод спутниковых геодезических измерений (определений)	0.10	-
55	508690.40	2208680.87	Метод спутниковых геодезических измерений (определений)	0.10	-
56	508696.50	2208720.75	Метод спутниковых геодезических измерений (определений)	0.10	-
57	508702.72	2208751.72	Метод спутниковых геодезических измерений (определений)	0.10	-
58	508708.52	2208778.10	Метод спутниковых геодезических измерений (определений)	0.10	-
59	508717.79	2208822.90	Метод спутниковых геодезических измерений (определений)	0.10	-
60	508671.69	2208817.24	Метод спутниковых геодезических измерений (определений)	0.10	-

Приложение № 8
к распоряжению
комитета имущественных
отношений администрации
Пермского муниципального района
от 03.08.2022 № 3180

			(определений)		
61	508631.24	2208311.89	Метод спутниковых геодезических измерений (определений)	0.10	-
62	508623.50	2208845.90	Метод спутниковых геодезических измерений (определений)	0.10	-
63	508621.86	2208386.11	Метод спутниковых геодезических измерений (определений)	0.10	-
64	508616.86	2208885.91	Метод спутниковых геодезических измерений (определений)	0.10	-
65	508618.52	2208845.24	Метод спутниковых геодезических измерений (определений)	0.10	-
66	508626.26	2208811.25	Метод спутниковых геодезических измерений (определений)	0.10	-
67	508589.57	2208806.54	Метод спутниковых геодезических измерений (определений)	0.10	-
68	508547.70	2208301.40	Метод спутниковых геодезических измерений (определений)	0.10	-
69	508512.28	2208799.02	Метод спутниковых геодезических измерений (определений)	0.10	-
70	508502.22	2208796.53	Метод спутниковых геодезических измерений (определений)	0.10	-
71	508509.59	2208330.86	Метод спутниковых геодезических измерений (определений)	0.10	-
72	508504.70	2208831.92	Метод спутниковых геодезических измерений (определений)	0.10	-
73	508497.24	2208797.18	Метод спутниковых геодезических измерений (определений)	0.10	-
74	508477.91	2208809.55	Метод спутниковых геодезических измерений (определений)	0.10	-
75	508475.22	2208805.34	Метод спутниковых геодезических измерений (определений)	0.10	-
76	508498.48	2208790.44	Метод спутниковых геодезических измерений (определений)	0.10	-
77	508513.05	2208794.06	Метод спутниковых геодезических измерений (определений)	0.10	-
78	508548.16	2208796.42	Метод спутниковых геодезических измерений (определений)	0.10	-
79	508590.19	2208801.58	Метод спутниковых геодезических измерений (определений)	0.10	-
80	508629.69	2208806.64	Метод спутниковых геодезических измерений (определений)	0.10	-
81	508672.32	2208812.28	Метод спутниковых геодезических измерений (определений)	0.10	-
82	508711.48	2208817.10	Метод спутниковых геодезических измерений (определений)	0.10	-
83	508703.63	2208779.14	Метод спутниковых геодезических измерений (определений)	0.10	-
84	508697.84	2208752.74	Метод спутниковых геодезических измерений (определений)	0.10	-
85	508691.58	2208721.62	Метод спутниковых геодезических измерений (определений)	0.10	-
86	508685.46	2208681.62	Метод спутниковых геодезических измерений (определений)	0.10	-
87	508682.04	2208659.08	Метод спутниковых геодезических измерений (определений)	0.10	-
88	508657.20	2208624.58	Метод спутниковых геодезических измерений (определений)	0.10	-
89	508629.50	2208586.52	Метод спутниковых геодезических измерений (определений)	0.10	-
90	508607.84	2208554.80	Метод спутниковых геодезических измерений (определений)	0.10	-
91	508587.28	2208519.93	Метод спутниковых геодезических измерений (определений)	0.10	-
92	508652.53	2208515.84	Метод спутниковых геодезических измерений (определений)	0.10	-
93	508689.55	2208502.80	Метод спутниковых геодезических измерений (определений)	0.10	-
94	508655.75	2208482.63	Метод спутниковых геодезических измерений (определений)	0.10	-

Приложение № 9
к распоряжению
комитета имущественных
отношений администрации
Пермского муниципального района
от 03.08.2022 № 3180

			(определенный)		
95	508630.62	2208454.26	Метод спутниковых геодезических измерений (определенный)	0.10	-
96	508596.72	2208463.51	Метод спутниковых геодезических измерений (определенный)	0.10	-
97	508578.36	2208469.08	Метод спутниковых геодезических измерений (определенный)	0.10	-
98	508541.57	2208478.47	Метод спутниковых геодезических измерений (определенный)	0.10	-
99	508501.10	2208488.83	Метод спутниковых геодезических измерений (определенный)	0.10	-
100	508463.25	2208498.47	Метод спутниковых геодезических измерений (определенный)	0.10	-
101	508420.44	2208509.50	Метод спутниковых геодезических измерений (определенный)	0.10	-
102	508381.06	2208519.54	Метод спутниковых геодезических измерений (определенный)	0.10	-
103	508331.97	2208531.92	Метод спутниковых геодезических измерений (определенный)	0.10	-
104	508310.94	2208594.96	Метод спутниковых геодезических измерений (определенный)	0.10	-
105	508297.29	2208636.82	Метод спутниковых геодезических измерений (определенный)	0.10	-
106	508324.26	2208657.27	Метод спутниковых геодезических измерений (определенный)	0.10	-
107	508338.14	2208629.49	Метод спутниковых геодезических измерений (определенный)	0.10	-
108	508342.62	2208631.72	Метод спутниковых геодезических измерений (определенный)	0.10	-
109	508328.32	2208660.34	Метод спутниковых геодезических измерений (определенный)	0.10	-
110	508357.41	2208681.86	Метод спутниковых геодезических измерений (определенный)	0.10	-
111	508360.79	2208648.68	Метод спутниковых геодезических измерений (определенный)	0.10	-
112	508365.76	2208649.19	Метод спутниковых геодезических измерений (определенный)	0.10	-
113	508362.07	2208685.35	Метод спутниковых геодезических измерений (определенный)	0.10	-
114	508391.81	2208707.96	Метод спутниковых геодезических измерений (определенный)	0.10	-
115	508426.84	2208732.60	Метод спутниковых геодезических измерений (определенный)	0.10	-
116	508450.78	2208750.72	Метод спутниковых геодезических измерений (определенный)	0.10	-
117	508485.07	2208774.34	Метод спутниковых геодезических измерений (определенный)	0.10	-
118	508458.32	2208795.04	Метод спутниковых геодезических измерений (определенный)	0.10	-
119	508455.26	2208791.10	Метод спутниковых геодезических измерений (определенный)	0.10	-
120	508476.60	2208774.58	Метод спутниковых геодезических измерений (определенный)	0.10	-
121	508450.73	2208756.76	Метод спутниковых геодезических измерений (определенный)	0.10	-
122	508443.83	2208781.24	Метод спутниковых геодезических измерений (определенный)	0.10	-
123	508439.02	2208779.88	Метод спутниковых геодезических измерений (определенный)	0.10	-
124	508446.40	2208753.70	Метод спутниковых геодезических измерений (определенный)	0.10	-
125	508423.89	2208736.64	Метод спутниковых геодезических измерений (определенный)	0.10	-
126	508388.86	2208712.00	Метод спутниковых геодезических измерений (определенный)	0.10	-
127	508360.76	2208690.64	Метод спутниковых геодезических измерений (определенный)	0.10	-
128	508354.04	2208712.06	Метод спутниковых геодезических измерений (определенный)	0.10	-

Приложение № 10
к распоряжению
комитета имущественных
отношений администрации
Пермского муниципального района
от 03.08.2022 № 3180

			(определений)		
129	508349.26	2208710.56	Метод спутниковых геодезических измерений (определений)	0.10	-
130	508354.90	2208692.60	Метод спутниковых геодезических измерений (определений)	0.10	-
131	508339.04	2208703.36	Метод спутниковых геодезических измерений (определений)	0.10	-
132	508336.23	2208699.22	Метод спутниковых геодезических измерений (определений)	0.10	-
133	508355.12	2208686.41	Метод спутниковых геодезических измерений (определений)	0.10	-
134	508325.28	2208664.32	Метод спутниковых геодезических измерений (определений)	0.10	-
135	508308.75	2208678.84	Метод спутниковых геодезических измерений (определений)	0.10	-
136	508305.45	2208675.08	Метод спутниковых геодезических измерений (определений)	0.10	-
137	508321.20	2208661.24	Метод спутниковых геодезических измерений (определений)	0.10	-
138	508293.04	2208639.84	Метод спутниковых геодезических измерений (определений)	0.10	-
139	508257.01	2208620.67	Метод спутниковых геодезических измерений (определений)	0.10	-
140	508226.82	2208592.46	Метод спутниковых геодезических измерений (определений)	0.10	-
141	508225.55	2208606.44	Метод спутниковых геодезических измерений (определений)	0.10	-
142	508220.57	2208605.98	Метод спутниковых геодезических измерений (определений)	0.10	-
143	508222.76	2208581.84	Метод спутниковых геодезических измерений (определений)	0.10	-
144	508259.94	2208616.57	Метод спутниковых геодезических измерений (определений)	0.10	-
145	508292.92	2208634.10	Метод спутниковых геодезических измерений (определений)	0.10	-
146	508306.18	2208593.39	Метод спутниковых геодезических измерений (определений)	0.10	-
147	508328.09	2208527.74	Метод спутниковых геодезических измерений (определений)	0.10	-
148	508379.84	2208514.68	Метод спутниковых геодезических измерений (определений)	0.10	-
149	508419.20	2208504.66	Метод спутниковых геодезических измерений (определений)	0.10	-
150	508462.01	2208493.63	Метод спутниковых геодезических измерений (определений)	0.10	-
151	508499.86	2208483.99	Метод спутниковых геодезических измерений (определений)	0.10	-
152	508540.33	2208473.63	Метод спутниковых геодезических измерений (определений)	0.10	-
153	508577.02	2208464.26	Метод спутниковых геодезических измерений (определений)	0.10	-
154	508591.08	2208459.96	Метод спутниковых геодезических измерений (определений)	0.10	-
155	508566.75	2208437.89	Метод спутниковых геодезических измерений (определений)	0.10	-
156	508525.01	2208415.92	Метод спутниковых геодезических измерений (определений)	0.10	-
157	508481.98	2208393.18	Метод спутниковых геодезических измерений (определений)	0.10	-
158	508451.42	2208365.88	Метод спутниковых геодезических измерений (определений)	0.10	-
159	508445.78	2208322.18	Метод спутниковых геодезических измерений (определений)	0.10	-
160	508450.74	2208321.54	Метод спутниковых геодезических измерений (определений)	0.10	-
161	508456.14	2208363.40	Метод спутниковых геодезических измерений (определений)	0.10	-
162	508484.86	2208389.04	Метод спутниковых геодезических измерений (определений)	0.10	-

Приложение № 11
к распоряжению
комитета имущественных
отношений администрации
Пермского муниципального района
от 03.08.2022 № 3180

			(определений)		
163	508527.34	2208411.50	Метод спутниковых геодезических измерений (определений)	0.10	-
164	508564.52	2208431.06	Метод спутниковых геодезических измерений (определений)	0.10	-
165	508558.40	2208404.86	Метод спутниковых геодезических измерений (определений)	0.10	-
166	508563.28	2208403.72	Метод спутниковых геодезических измерений (определений)	0.10	-
167	508570.44	2208434.49	Метод спутниковых геодезических измерений (определений)	0.10	-
168	508591.97	2208454.04	Метод спутниковых геодезических измерений (определений)	0.10	-
169	508582.88	2208414.81	Метод спутниковых геодезических измерений (определений)	0.10	-
170	508573.60	2208375.80	Метод спутниковых геодезических измерений (определений)	0.10	-
171	508597.76	2208354.16	Метод спутниковых геодезических измерений (определений)	0.10	-
172	508621.82	2208332.63	Метод спутниковых геодезических измерений (определений)	0.10	-
173	508644.62	2208312.20	Метод спутниковых геодезических измерений (определений)	0.10	-
1	508666.69	2208292.59	Метод спутниковых геодезических измерений (определений)	0.10	-
3. Сведения о характерных точках части (частей) границы объекта					
Обозначение характерных точек части границы	Координаты, м		Метод определения координат характерной точки	Средняя квадратическая погрешность положения характерной точки (M _п), м	Описание обозначения точки на местности (при наличии)
	X	Y			
1	2	3	4	5	6
-	-	-	-	-	-

